

Style: **SYMPHONY**

Slide Bar Mounted Hand and Fixed Shower Head Kit
Ensemble de pomme de douche fixe et douche à main sur glissière

Features

- No drilling installation; fixed with a suction cup or adhesive
- Drill installation also available (optional)
- 3-function diverter for single or dual use of the shower heads
- Built-in check valves
- Hand Shower:
 - 2 types of jets with 3 positions
 - Easy-to-clean soft nozzles
 - 59" chromed metal flexible hose
 - Maximum flow of 9.5 L/min (2.5 gpm) at 80 psi
- Shower Head:
 - Swivel
 - Oversized
 - Maximum flow of 9.5 L/min (2.5 gpm) at 80 psi

Finish

- Polished chrome

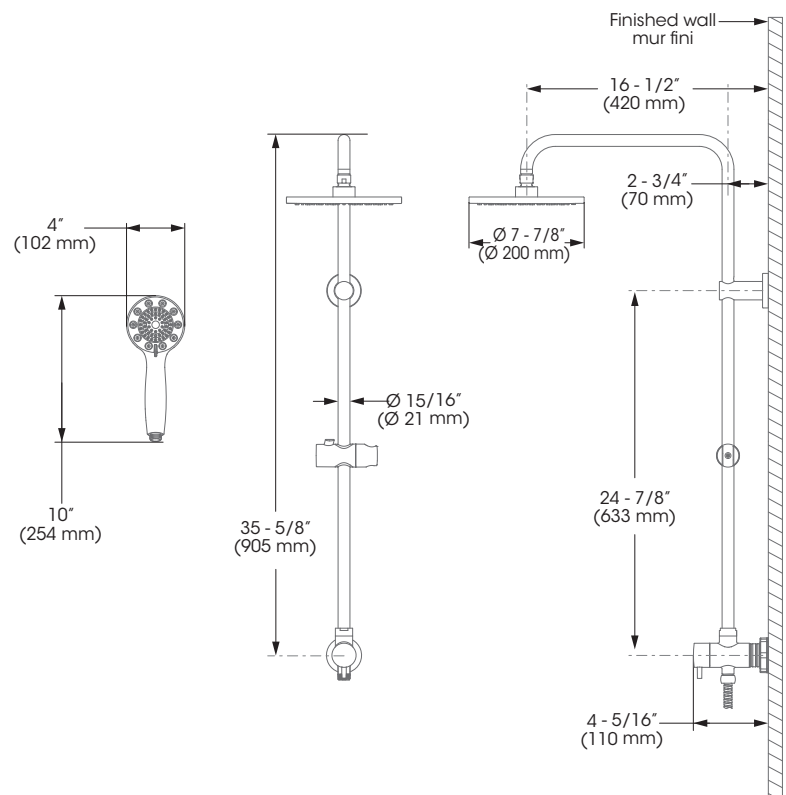


Caractéristiques

- Installation sans perçage à l'aide d'une ventouse ou d'un adhésif
- Installation avec perçage disponible (optionnel)
- Inverseur de jets à 3 fonctions pour utilisation unique ou combinée des pommes de douche
- Soupapes anti-retour intégrées
- Douche à main:
 - 2 types de jets avec 3 positions
 - Buses souples faciles à nettoyer
 - Boyau de 59 pouces en métal chromé
 - Débit maximal de 9,5 L/min (2,5 gpm) à 80 psi
- Pomme de douche :
 - Pivotante
 - Surdimensionnée
 - Débit maximal de 9,5 L/min (2,5 gpm) à 80 psi

Fini

- Chrome poli



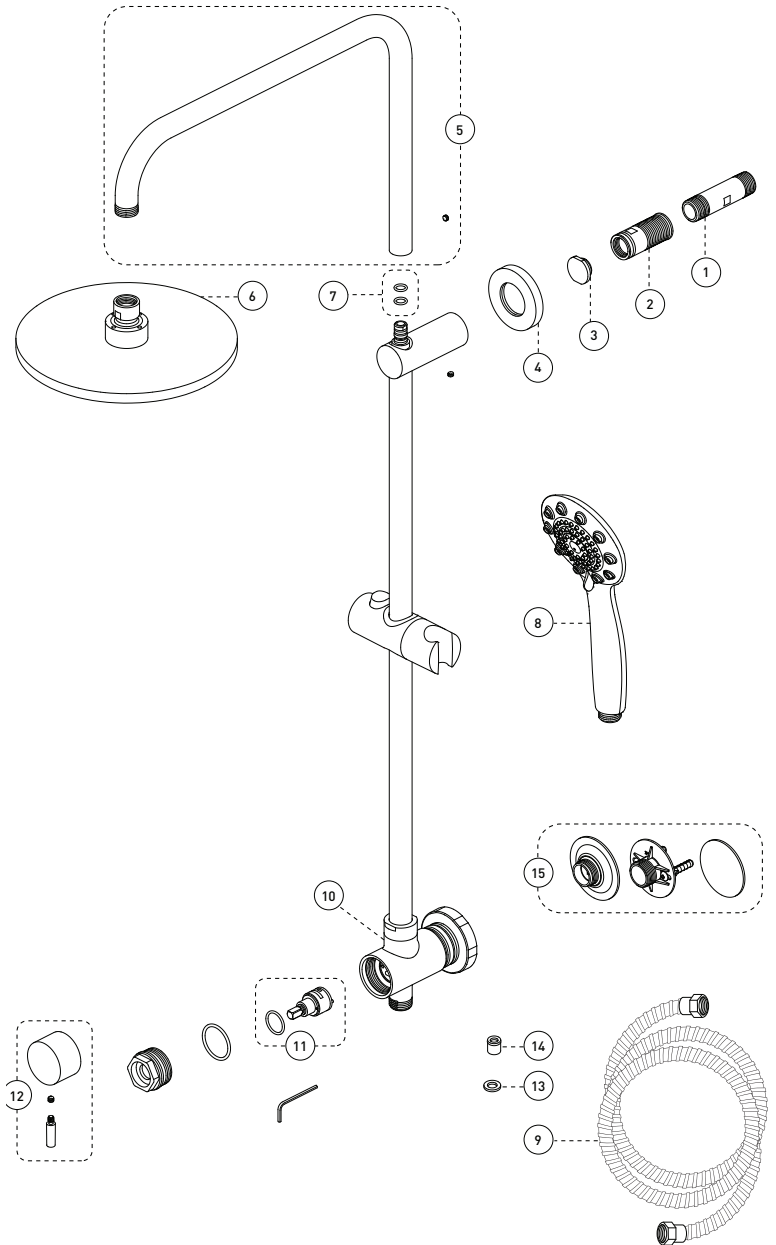
This product is covered by a limited lifetime warranty. Consult our website for complete details.

Ce produit est couvert par une garantie à vie limitée. Consultez notre site internet pour tous les détails.

Style: **SYMPHONY**

Slide Bar Mounted Hand and Fixed Shower Head Kit
Ensemble de pomme de douche fixe et douche à main sur glissière

No	Description		Part Pièce
1	Coupling 3"	Manchon 3 pouce	FC0TH5005
2	Adapter kit	Ensemble d'adaptateur	FKCTS9036
3	Test cap with o-ring	Bouchon de test avec joint torique	N/A
4	Shower flange	Bride de douche	FCDEC3026
5	Shower arm	Bras de douche	FCDEC8001
6	Shower head	Pomme de douche	FCSPS3023
7	O-rings	Joints toriques	FCORA1021
8	Hand shower	Douche à main	FCSPS2024
9	Flexible hose	Boyau flexible	96179
10	Gasket kit	Ensemble de joints d'étanchéité	FKCTS9026
11	Diverter kit	Ensemble d'inverseur	FCCARD004
12	Diverter handle kit	Ensemble de la poignée de l'inverseur	FKCTS2090
13	Rubber washers (19 mm x 11 mm x 2.5 mm)	Rondelles de caoutchouc (19 mm x 11 mm x 2,5 mm)	FCWAA1007
14	Check-valve (15 mm)	Soupape anti-retour (15 mm)	FCVAL1001
15	Diverter anchoring kit	Ensemble d'ancrage de l'inverseur	FKCTS4023



Replacement parts are available on order through customer service: 1 800 361-5960

Les pièces de remplacement sont disponibles sur commande par le biais du service à la clientèle: 1 800 361-5960